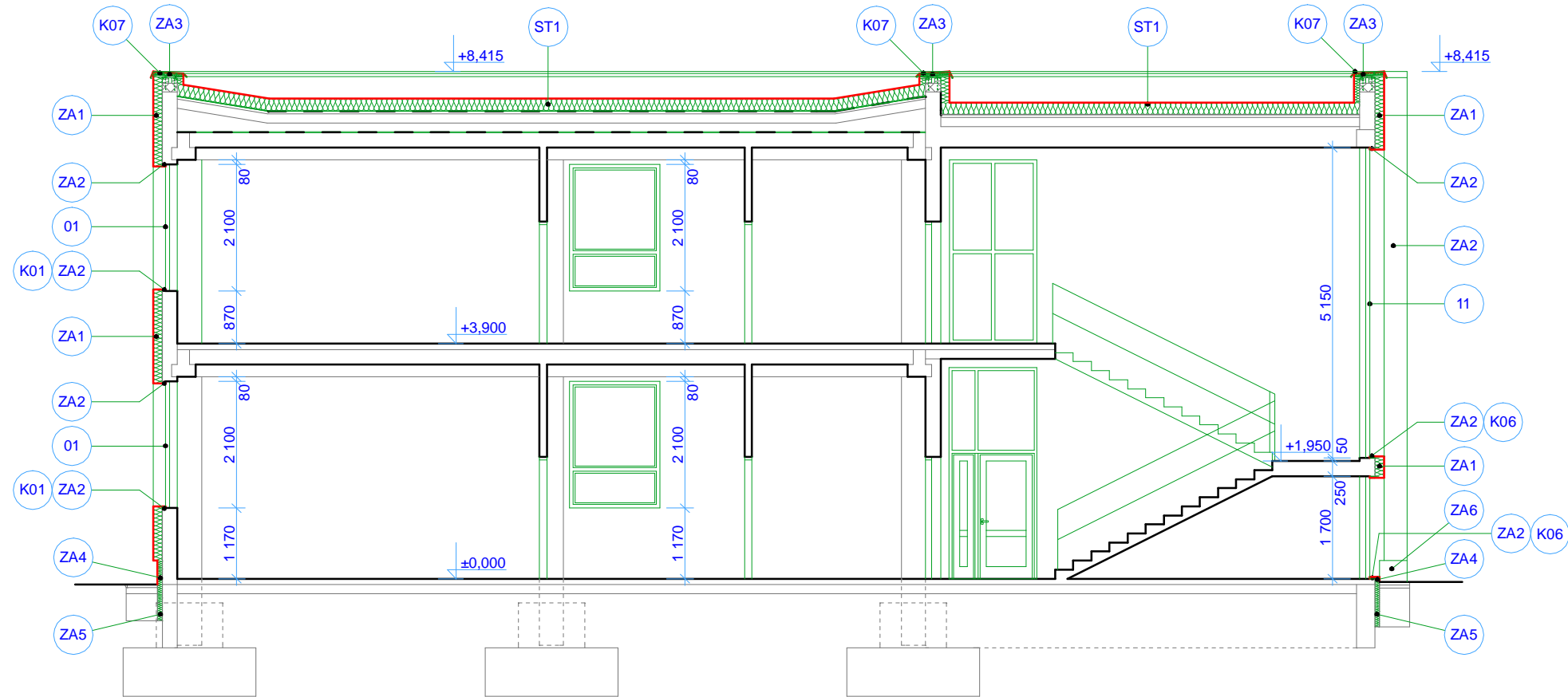


LEGENDA MATERIÁL :

- STÁVAJÍCÍ KONSTRUKCE
- ZDIVO TL.150mm - TVÁRNICE Z AUTOKLÁVOVANÉHO PÓROBETONU, NA TENKOVRSŤVOU ZDÍČÍ MALŤU, S MINIMÁLŤNÍ PEVNOSTÍ V TLAKU f_k DLE SN EN 1996-1-1 1,92N/mm², MAXIMÁLŤNÍ OBJEMOVOU HMOTNOSTÍ 500kg/m³ A MAX.SOU ĤNITELEM TEPELNÉ VODIVOSTÍ max. =0,137 W/mK
- TEPELNÁ IZOLACE


EZ B-B'



POZNÁMKA :

- B HEM P ĤPRAVY STAVBY ODBORNÁ FIRMA PROVEDE TRHACÍ ZKOUŠKY A ZKOUŠKY P ĤDRŽŤNOSTI NA OBVODOVÉM PLÁŠŤI A ST ĤŠĚ JEDNOTLIVÝCH OBJEKT Ĥ, PROVEDE POSOUZENÍ STAVU OBVODOVÉHO PLÁŠŤ ĤŠĚNÝCH OBJEKT Ĥ, NA ZÁKLAD VÝSLEDK Ĥ TOHOTO PR ĤKUMU BUDE UP ĤSN ĤNO KOTVENÍ ZATEPLOVACÍCH SYSTĚMU.
- ZATEPLOVACÍ SYSTĚM BUDE DODÁN A ĤŠĚN JAKO SYSTĚM ETICS V ĤETN ĤPROVEDENÍ KONSTRUK ĤNÍCH DETAIL ĤA NÁVAZNOSTÍ S RESPEKTOVÁNÍM TECHNICKÝCH POKYŤN ĤETAG (014,004, atd.)!
- KONTAKTNÍ ZATEPLENÍ EPS 150mm - T ĤĤA REAKCE NA OHE Ĥ"B" S POUŽITÍM TEPELNÉ IZOLACE T ĤĤDY "E", S NEHO ĤLAVOU POVRCHOVOU ĤPRAVOU S INDEXEM ŠĤ ĤENÍ OHŤN ĤPO POVRCHU iS = 0,0mm/min, =0,04 W/mK
- KONTAKTNÍ ZATEPLENÍ EPS 40mm - T ĤĤA REAKCE NA OHE Ĥ"B" S POUŽITÍM TEPELNÉ IZOLACE T ĤĤDY "E", S NEHO ĤLAVOU POVRCHOVOU ĤPRAVOU S INDEXEM ŠĤ ĤENÍ OHŤN ĤPO POVRCHU iS = 0,0mm/min, =0,04 W/mK
- KONTAKTNÍ ZATEPLENÍ XPS 50mm - T ĤĤA REAKCE NA OHE Ĥ"B" S POUŽITÍM TEPELNÉ IZOLACE T ĤĤDY "E", S NEHO ĤLAVOU POVRCHOVOU ĤPRAVOU S INDEXEM ŠĤ ĤENÍ OHŤN ĤPO POVRCHU iS = 0,0mm/min, =0,038 W/mK
- KONTAKTNÍ ZATEPLENÍ PERIMETR 130mm - T ĤĤA REAKCE NA OHE Ĥ"B" S POUŽITÍM TEPELNÉ IZOLACE T ĤĤDY "E", S NEHO ĤLAVOU POVRCHOVOU ĤPRAVOU S INDEXEM ŠĤ ĤENÍ OHŤN ĤPO POVRCHU iS = 0,0mm/min, =0,034 W/mK
- KONTAKTNÍ ZATEPLENÍ PERIMETR 130mm NA GEOTEXTILII - ZATEPLENÍ POD ÚROVNÍ TERÉŤNU
- T ĤĤA REAKCE NA OHE Ĥ"B" S POUŽITÍM TEPELNÉ IZOLACE T ĤĤDY "E", S NEHO ĤLAVOU POVRCHOVOU ĤPRAVOU S INDEXEM ŠĤ ĤENÍ OHŤN ĤPO POVRCHU iS = 0,0mm/min, =0,034 W/mK
- KONTAKTNÍ ZATEPLENÍ XPS 40mm - T ĤĤA REAKCE NA OHE Ĥ"B" S POUŽITÍM TEPELNÉ IZOLACE T ĤĤDY "E", S NEHO ĤLAVOU POVRCHOVOU ĤPRAVOU S INDEXEM ŠĤ ĤENÍ OHŤN ĤPO POVRCHU iS = 0,0mm/min, =0,038 W/mK
- ZATEPLENÍ MINERÁLŤNÍ VLNOU TL.280mm - T ĤĤA REAKCE NA OHE ĤA1,A2, =0,04 W/mK

PROJEKTOVÁ DOKUMENTACE PRO PROVÁĤ ĤÍ STAVBY A VÝB ĤR DODAVATELE - V1

ZODPOVĚDNÝ PROJEKTANT	VYPRACOVAL	KRESLIL	<div><div><div></div><div>AZPROJECT spol. s r.o.</div><div>U Křižovatky 608, 280 02 Kolín IV</div><div>IČO: 272 10 341- DIČ: CZ 272 10341</div><div>Tel/fax: 321 728 755</div></div></div>	
Ing. KADLE EK JI Í	Ing. KADLE EK JI Í	ALEŠ MORAVEC		
KRAJ STŘEDOLSKÝMÚKOLÍN				
STAVEBNÍK: MĚSTOKOLÍN, KARLOVO NÁMĚSTÍ 78, 280 12 KOLÍN I				
AKCE <div>SNÍŽENÍ ENERGETICKÉ NÁROČNOSTI BUDOV MŠ JERONÝMOVA V KOLÍN JERONÝMOVA 772, KOLÍN IV, 280 02</div>			DATUM	09/2013
			.ZAK.	CT13 - 22
			FORMÁT	3x A4
OBSAH			MĚŘÍTKO	.VÝKRESU
BUDOVA "C" - EZ A-A', B-B'			1:100	CT1322 - 15